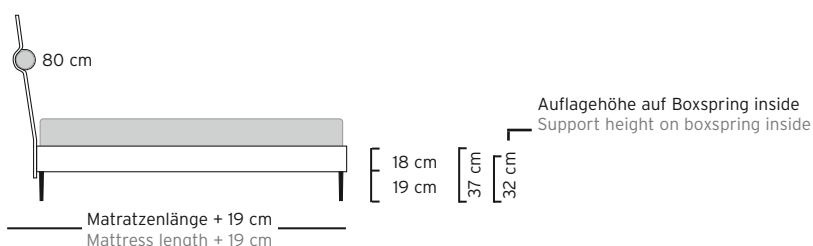
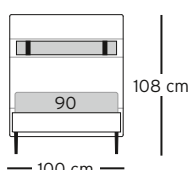
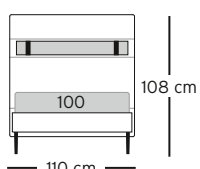
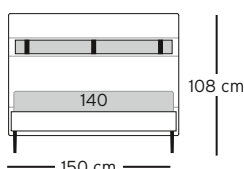
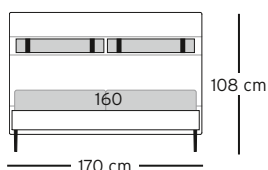
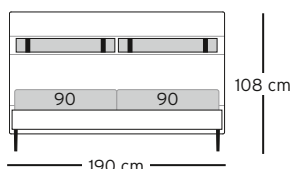
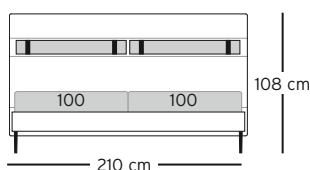


NATURE

Holzbett • Wooden bed



Aufbau und Verarbeitung

Maße Kopfteil

100 cm x 108 cm
 110 cm x 108 cm
 130 cm x 108 cm
 150 cm x 108 cm
 170 cm x 108 cm
 190 cm x 108 cm
 210 cm x 108 cm
 Kopfteilbreite = Matratzenbreite + 10 cm.
 Kürzung der Rückenlehne ohne Aufpreis.

Maße Bettunterbau

Rahmenbreite = Matratzenbreite + 5 cm.
 Höhe 37 cm (ohne eingelegte Matratze).
 Verstellbare Einlegtiefe 15,5 | 13,1 | 10,7 | 8,3 cm.

Aufbau

Kopfteil aus Massivholz mit abgerundeten Kanten.
 Aussparung für optionale gepolsterte Nackenrolle.
 Zerlegbar (einfacher Auf- und Abbau).

Auf Wunsch

Boxspring-Unterfederung mit eingelegtem
 Taschenfederkern ("Boxspring inside") anstelle
 der Auflage für Federholzrahmen. Unterplatte mit
 Lüftungslöchern.
 Auflagehöhe für Matratze dann 32 cm.

Nackenrolle

Muss separat bestellt werden!
 Füllung Kaltschaum. Befestigung über schwarze
 Leder-Bänder rückseitig im Kopfteil des Bettes.

Füße

Metall, gepulvert, Farbe carbon.
 Sonderfarbton mit Aufpreis.

Bodenfreiheit

Bettunterteil mit 19 cm Fuß (= Bodenfreiheit).

Hinweis

Matratze muss separat bestellt werden.

Design

Bastian Prieler

Dimensions and processing

Headboard dimensions

100 cm x 108 cm
 110 cm x 108 cm
 130 cm x 108 cm
 150 cm x 108 cm
 170 cm x 108 cm
 190 cm x 108 cm
 210 cm x 108 cm
 Headboard width = mattress width + 10 cm.
 Shortening of the backrest without surcharge.

Bed base dimensions

Frame width = mattress width + 5 cm.
 Height 37 cm (without mattress).
 Adjustable insertion depth 15.5 | 13.1 | 10.7 | 8.3 cm.

Configuration

Solid wooden headboard with rounded edges.
 Notch for optional upholstered neck roll.
 Can be disassembled (easy assembly and disassembly).

Available on request

Boxspring core with loose pocket spring core
 inside ("Boxspring inside") instead of support for
 slatted frame. Lower bed plate with ventilation
 holes.
 Support height for mattress then 32 cm.

Neck roll

Must be ordered separately!
 Cold foam filling. Fastening with black leather-
 straps in the back of the headboard.

Legs

Metal, powder-coated, colour carbon.
 Special colour with surcharge.

Ground clearance

Bed base with 19 cm foot (= ground clearance).

Note

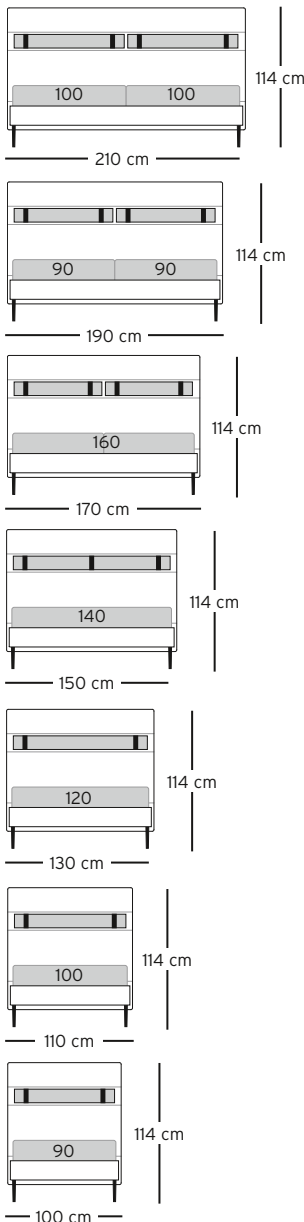
Mattress has to be ordered separately.

Design

Bastian Prieler

NATURE comfort

Holzbett · Wooden bed



Aufbau und Verarbeitung

Maße Kopfteil

100 cm x 108 cm
110 cm x 108 cm
130 cm x 108 cm
150 cm x 108 cm
170 cm x 108 cm
190 cm x 108 cm
210 cm x 108 cm
Kopfteilbreite = Matratzenbreite + 10 cm.
Kürzung der Rückenlehne ohne Aufpreis.

Maße Bettunterbau

Rahmenbreite = Matratzenbreite + 5 cm.
Höhe 42 cm (ohne eingelegte Matratze).
Verstellbare Einlegtiefe 18,5 | 16,1 | 13,7 | 11,3 cm.

Aufbau

Kopfteil aus Massivholz mit abgerundeten Kanten.
Aussparung für optionale gepolsterte Nackenrolle.
Zerlegbar (einfacher Auf- und Abbau).

Auf Wunsch

Boxspring-Unterfederung mit eingelegtem
Taschenfederkern ("Boxspring inside") anstelle
der Auflage für Federholzrahmen. Unterplatte mit
Lüftungslöchern.
Auflagehöhe für Matratze dann 35 cm.

Nackenrolle

Muss separat bestellt werden!
Füllung Kaltschaum. Befestigung über schwarze
Leder-Bänder rückseitig im Kopfteil des Bettes.

Füße

Metall, gepulvert, Farbe carbon.
Sonderfarbton mit Aufpreis.

Bodenfreiheit

Bettunterteil mit 21 cm Fuß (= Bodenfreiheit).

Hinweis

Matratze muss separat bestellt werden.

Design

Bastian Prieler

Dimensions and processing

Headboard dimensions

100 cm x 108 cm
110 cm x 108 cm
130 cm x 108 cm
150 cm x 108 cm
170 cm x 108 cm
190 cm x 108 cm
210 cm x 108 cm
Headboard width = mattress width + 10 cm.
Shortening of the backrest without surcharge.

Bed base dimensions

Frame width = mattress width + 5 cm.
Height 42 cm (without mattress).
Adjustable insertion depth 18.5 | 16.1 | 13.7 | 11.3 cm.

Configuration

Solid wooden headboard with rounded edges.
Notch for optional upholstered neck roll.
Can be disassembled (easy assembly and disassembly).

Available on request

Boxspring core with loose pocket spring core
inside ("Boxspring inside") instead of support for
slatted frame. Lower bed plate with ventilation
holes.
Support height for mattress then 35 cm.

Neck roll

Must be ordered separately!
Cold foam filling. Fastening with black leather-
straps in the back of the headboard.

Legs

Metal, powder-coated, colour carbon.
Special colour with surcharge.

Ground clearance

Bed base with 21 cm foot (= ground clearance).

Note

Mattress has to be ordered separately.

Design

Bastian Prieler

